



ECHING



NACHHALTIGKEIT, KLIMA UND UMWELT IN ECHING



ECHING.DE



ECHING



Mitarbeiterinnen und Mitarbeiter der Gemeinde Eching vor dem Echinger Rathaus.

UNSERE GEMEINDE



AUSGEZEICHNETE
LAGE



NATUR



ATTRAKTIVE
UMGEBUNG



INTERVIEW MIT ERSTEM BÜRGERMEISTER SEBASTIAN THALER

Klimaschutz ist eine Aufgabe, die uns alle betrifft. Wie können Jung und Alt in Eching für das Thema Klimaschutz sensibilisiert werden?

Durch offene, spannende und niederschwellige Bildungs-, Information & Mitmachangebote, wie sie beispielsweise der im Jahr 2023 ins Leben gerufene Echinger Klimafrühling bietet. Es gibt bei uns in Eching sehr viele verantwortungsvolle Bürger*innen, die sich, im Stillen' sehr für Klimaschutz engagieren, sei es als Mitglied im Klimabeirat, als Patinnen der Hin & Weg - Hütte, im eigenen Garten, im privaten Umfeld. Beim Klimafrühling wollen wir deshalb nicht belehren, sondern diesen Menschen und ihren positiven Beispielen und Ideen ein Forum und eine Stimme geben. Auch in der Gemeindeverwaltung gibt es seit einigen Monaten ein Klima-Team, das den Klimaschutz auf alle Ebenen der Verwaltung und in den Außenstellen weiter voranbringt.

Ende Oktober 2022 wurde das Integrierte Klimaschutzkonzept im Gemeinderat verabschiedet. Welche Meilensteine wurden seither beispielsweise erreicht?

Das Klimaschutzkonzept der Gemeinde Eching trägt mit seinen 58 Maßnahmen aus acht Handlungsfeldern maßgeblich zum Energiewendebeschluss des Landkreises Freising, bis 2035 klimaneutral zu sein, bei. So wird bspw. gerade intensiv an der Installation von Photovoltaik-Freiflächenanlagen gearbeitet und es wurden Vorgaben für nachhaltiges Bauen im Gemeindegebiet sowie nachhaltige und ökologische Kriterien bei der Erstellung von Bebauungsplänen festgesetzt. Weitere Maßnahmen wie die Ausstattung der eigenen Liegenschaften mit PV-Dachanlagen oder die Einführung eines Energiemanagements sind bereits in der Umsetzung.

Wie könnte man die lokalen Akteure in Sachen Nachhaltigkeit und Klimaschutz noch stärken bzw. unterstützen?

Durch die Initiativen der letzten drei Jahre haben wir bereits ein umfassendes Angebot zur Bürgerbeteiligung geschaffen: unsere Klimaschutzmanagerin Frau Lena Herrmann hat den Klimabeirat ins Leben gerufen und organisiert zahlreiche Veranstaltungen wie den Klimafrühling oder Ausstellungen mit speziellen Schwerpunkten. Auch die vhs EchingAllershausen setzt in ihrem



Programm einen Schwerpunkt auf Klimaschutz und Bildung für nachhaltige Entwicklung. Die Angebote sind also vorhanden, unser Ziel muss es nun sein, diese noch bekannter zu machen und mehr Menschen zur Mitarbeit zu motivieren.

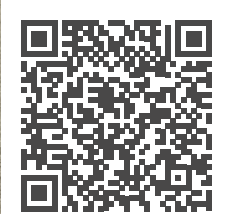
Welche finanziellen und politischen Herausforderungen bestehen bei der Umsetzung von Klimaschutzmaßnahmen, und wie werden diese bewältigt?

Klimaschutz kostet kurzfristig Geld, zahlt sich langfristig aber mehrfach aus. Die örtliche wie die überörtliche Politik sind daher gefordert, bei Entscheidungen nicht zu kurzfristig zu agieren, sondern immer langfristig zu planen. Ein Beispiel: Bei der Planung des kommunalen Wohnungsbaus an der Böhmerwaldstraße mit 19 Wohnungen stellte sich uns die Frage, ob wir die Mehrkosten für einen höheren energetischen Standard in die Hand nehmen. Der Gemeinderat hat sich einstimmig dafür entschieden, da wir als Gemeinde mit positivem Beispiel vorangehen sollten und sich die späteren Mieter sowie die Umwelt über die eingesparten Energiekosten freuen.

Was wünschen Sie sich für die Zukunft des Klimaschutzes in Eching?

Klimaschutz ist zwar eine globale Aufgabe, die aber im Kleinen beginnt. Wir als Gemeinde aber auch jeder einzelne von uns sollte sich überlegen, wie er persönlich oder in seinem beruflichen Umfeld einen Beitrag leisten kann, wenn auch einen kleinen. Als Gemeinde haben wir bspw. mit der Bauleitplanung ein wichtiges Instrument in der Hand: wir können Grünzüge und Bepflanzungen festsetzen, damit die Aufenthaltsqualität in unseren Wohnquartieren wie auf öffentlichen Plätzen steigt. Kurzfristig erhoffe ich mir für die Neugestaltung des Bürgerplatzes, dass wir aus der Betonwüste eine grüne Oase gestalten, die zum Verweilen einlädt.

WIR BILDEN AUS!



Scanne jetzt den QR Code und bewirb Dich bei uns!

DEIN TRAUMJOB DIREKT VOR DER HAUSTÜR

In Eching daheim - weltweit im Einsatz - Etikettiersysteme für die Industrie

Als mittelständisches Unternehmen produziert NOVEXX Solutions hochwertige Druck- & Etikettiersysteme sowie Software für den industriellen Gebrauch. Am Standort Eching tragen über 150 Mitarbeiter dazu bei, dass weltweit Produkte, Kartons und Paletten aus den unterschiedlichsten Branchen etikettiert werden - und das seit über 55 Jahren.

VERSTÄRKE UNSER TEAM UND STARTE DEINE KARRIERE BEI UNS!

Wir freuen uns immer über neue Kollegen und Kolleginnen, die unser Team bereichern. Egal, ob du am **Beginn deiner Karriere stehst oder schon mittendrin**.
Sende uns jetzt deine **Initiativ-/Bewerbung!**

ODER WERDE **AZUBI** BEI NOVEXX SOLUTIONS ALS:

- Industriekaufmann (m/w/d)
- Mechatroniker (m/w/d)
- Fachinformatiker (m/w/d)
- Industriemechaniker (m/w/d)
- Lagerlogistiker (m/w/d)

DAS ERWARTET DICH BEI NOVEXX SOLUTIONS



Flexible Arbeitszeiten



Urlaubs- und Weihnachtsgeld



Vermögenswirksame Leistungen



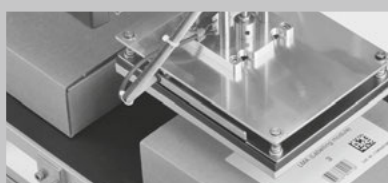
Betriebliche Altersvorsorge



Leckeres Essen in der Kantine



30 Tage Jahresurlaub



NOVEXX SOLUTIONS
www.novexx.de

INHALTSVERZEICHNIS

INTERVIEW MIT ERSTEM BÜRGERMEISTER SEBASTIAN THALER 1

FAIRER KAUF VOR ORT. 5

Hofläden 5

Geschäfte und Gastronomie mit regionalen und fairen Produkten 6

10 TIPPS FÜR MEHR NACHHALTIGKEIT . . . 8

PROJEKTE & INITIATIVEN 10

Klimaschutzmanagement & Klimaschutzkonzept 10

Der Klimabeirat 10

Echinger Klimafrühling 11

Die Steuerungsgruppe Fairtrade 11

Streuobst- und Blühwiesen 13

Heideflächenverein Münchener Norden e.V. 16

Urban Gardening im Echinger Gemeinschaftsgarten 16

Saatgutbibliothek in der Gemeindebücherei Eching . . 16

Aktion „Saubere Landschaft“ 16

Das Rathaus Eching ist Refill-Station 17

Die Echinger Kreislaufhütte „Hin & Weg“ 17

10 TIPPS FÜR UMWELTSCHUTZ IM ALLTAG . . 18

NACHHALTIGE WIRTSCHAFT 21

Die Wirtschaftsförderung 21

Schenken Sie den Eching-Gutschein 23

MOBILITÄT. 24

Fahrradreparatur-Stationen in Eching 24

STADTRDADELN 24

Eching ist fahrradfreundliche Kommune!. 25

Pedelecsharing. 25

E-Ladestationen. 26

Mitfahrbänke 26

ENERGIE & WÄRME 28

Fernwärmenetz. 28

Energieberatung durch die Verbraucherzentrale 28

Erneuerbare Energien 29

LED-Straßenbeleuchtung. 29

ECHING MITGESTALTEN. 31

Bürgerinfoportal. 31

Die Gemeinde Eching als attraktive Arbeitgeberin 31

INSERENTENVERZEICHNIS UND IMPRESSUM 32



FLIPPING-BOOK



IHRE BROSCHÜRE ALS FLIPPING-BOOK:

- LEICHT ZU BLÄTTERN
- ÜBERSICHTLICH
- AUCH MOBIL!



FÜR SIE VOR ORT.

vhs* ECHING
ALLERSHAUSEN

Bildung.
Gestalten.
für eine gute Zukunft.

www.vhs-ea.de

 **emobay**[®]
ELEKTROMOBILE BAYERN

**Sicher unterwegs –
mit Elektroantrieb
auf 2, 3 oder 4 Rädern.**

EMM Elektromobile GmbH

Gleitwitzer Straße 2, 85386 Eching

Tel. +49 (89) 47087716

Fax. +49 (89) 47087717

Mobil +49 (151) 25358203

www.elektromobile-muenchen.de

- Elektromobile für Senioren
- Sicher mobil auf 3 und 4 Rädern
- Mobil auch ohne Führerschein
- E-Mobilität für ALLE
- Sicher und komfortabel mit E-Mobilen
- E-Mobilität mit Strom aus der Steckdose

DIE **hör**
welt
ECHING

**Ihr Partner für
gutes Hören**

Heidestraße 1

85386 Eching

Inh. Sina Thalhofer

089 31 88 36 59

www.diehoerwelt-eching.de



✓ **Top Service**
100% Beratung

✓ **Top Preise**
bis zu 50% Ersparnis



Jeden 1. Donnerstag im Monat

Baby- und Kleinkindersprechstunde 10:00 bis 12:00 Uhr

Von der Schwangerschaft bis ins hohe Alter beraten wir Sie ausführlich und fachkundig

Die St. Georg-Apotheke bietet Ihnen 100% hochqualifizierte Beratung in allen für Ihre Gesundheit und Medikation relevanten Themenbereichen.

Wir bedienen Sie als Ihr Gesundheitspartner rundum perfekt und freuen uns, wenn Sie mit uns gesund und fröhlich bleiben.

Häusliche Pflege – wenn das Leben sich ändert, sind wir an Ihrer Seite

- Sparen Sie zusätzliche Wege durch unseren **LIEFERSERVICE**. **WIR SIND FÜR SIE DA!**
- Heute bis 18.30 Uhr bei uns bestellt – telefonisch, per Fax, E-Mail oder App
- am nächsten Vormittag geliefert!

Fragen Sie uns!



Parkplätze
vor Ort

Vorbestellung
per App



Eching – im REWE-Markt

Schlesierstraße 4-6, 85386 Eching

Telefon 089 - 319 04 930

Telefax 089 - 319 04 933

Öffnungszeiten: Mo. - Sa. 8:30 - 20:00 Uhr



www.stgeorg-bayernapotheke.de
stgeorgapoeh@aol.com

FAIRER KAUF VOR ORT

HOFLÄDEN

In Eching gibt es eine Vielzahl von Direktvermarktern, Hofläden und Automaten, von denen Sie Ihre Lebensmittel regional und teilweise ökologisch beziehen können. Durch den Kauf von regionalen und saisonalen Produkten wird die Wertschöpfung vor Ort und in der Region gestärkt.

Die Echinger Landwirt*innen achten auf eine naturverträgliche Landbewirtschaftung und artgerechte Tierhaltung. Durch regionales Einkaufen wird die Umwelt geschützt, die handwerkliche Produktionsweise gefördert und ein Beitrag zum Klimaschutz geleistet.

Hier bieten wir Ihnen einen Überblick über die Direktvermarkter, Hofläden sowie Geschäfte mit regional und fair produzierten Produkten.

Forellenhof Nadler

Am Forellenbach 1
85386 Eching
Telefon: 08133 6467

Produkte:

- Forellen, Lachsforellen, Saiblinge, Karpfen (frisch und geräuchert)
- Fischfeinkostsalate
- Nudeln, Kartoffeln, Eier
- Kürbiskerne, Öl

Gut Hollern

Gut Hollern 1a
85386 Eching
Telefon: 0170 4034779
E-Mail: info@hof-guthollern.de

Produkte:

- Eier, Eiernudeln
- Gerichte aus dem Glas
- Obst
- Suppenhennen
- Kartoffeln, Zwiebeln
- Mehle
- Backmischungen



Ihler

Hauptstraße 21
85386 Dietersheim
Telefon: 089 3291526

Produkte:

- Milch (täglich)
- Rindfleisch von eigenen Jungkühen

Pfabhof Josef und Magdalena Kurz

(Biologische Landwirtschaft)
Am Grundfeld 2
85386 Eching/Ottenburg
Telefon: 0176 31439993
E-Mail: info@pfabhof.bio

Produkte:

- Aronia- und Haskap-Produkte aus eigener Herstellung
- Mehl aus eigener Herstellung
- Kartoffeln, Eier, Milch, Joghurt, Honig
- Flocken aus eigener Herstellung
- Frisches Beerenobst nach Jahreszeit
- Getreide aus eigenem Anbau
- Frisches regionales Bauernbrot

Riedmeir-Hof

Burgstraße 14
85386 Deutenhausen

Produkte:

- Eier aus mobiler Freilandhaltung
- Nudeln, Honig, Kartoffeln
- Öle aus eigenem Anbau (Raps, Sonnenblumen, Lein)
- Fleischpakete vom Schwein
- Wurstwaren Geisinger
- Hofmeier im Glas
- Gemüse der Saison

Keine Gewähr auf Vollständigkeit.

Sollten Sie als Direktvermarkter*in hier nicht genannt sein, dann melden Sie sich gerne unter wirtschaftsfoerderung@eching.de

GESCHÄFTE UND GASTRONOMIE MIT REGIONALEN UND FAIREN PRODUKTEN

Bacher's Feinkost

Regionales & Hausgemachtes
Danziger Straße 2
85386 Eching
Telefon: 089 3191188
E-Mail: info@bachers-feinkost.de

BioViolet BioMarkt

Regionale Bioprodukte & Fairtrade
Schlesierstraße 2
85386 Eching
Telefon: 089 37979282

Blumenbinderei und Gartenbau Brandmeier

Eigener Anbau & Regionale Pflanzen
Günzenhausener Straße 15
85386 Eching
Telefon: 089 3192826
E-Mail: info@gartenbau-brandmeier.de
Internet: www.gartenbau-brandmeier.de

Brillen-Galerie

Regionales und nachhaltiges Brillensortiment
Untere Hauptstraße 7
85386 Eching
Telefon: 089 31858930

di lommi Store

Handgemachte regionale Trachtenmode
Bahnhofstr 17
85386 Eching
Telefon: 0170 898 1728
E-Mail: kontakt@dilommi.de

Echinger Getränkestadl

Regionale und Bio-Getränke
Ottostraße 4
85386 Eching
Telefon: 089 3196519
E-Mail: echingergetraenkestadl@gmail.com

Eiscafé Vaniglia

Regionale und Fairtrade Zutaten
Danziger Straße 2
85386 Eching
Telefon: 0176 43502440
E-Mail: vanigliaeis@gmail.com

form+spiel

Nachhaltige und regionale Waren
Danziger Straße 2
85386 Eching
Telefon: 089 3195496

Gemeindebücherei

Verkauf von Fairtrade Produkten
Danzigerstraße 5b (kath. Pfarrzentrum)
Telefon: 089 319 4618
E-Mail: buecherei@eching.de

Hotel & Restaurant Olymp

Fairtrade Produkte
Wielandstraße 3
85386 Eching
Telefon: 089 3271 0
E-Mail: info@olympmunch.com

**Lederhosen Manufaktur – Trachten Fachgeschäft
Josef Ebenhö**

Handgemachte Lederhosen & Reparatur
Inhaber Wolfram Ebenhö
Bahnhofstraße 7
85386 Eching
Telefon: 089 3192769
E-Mail: info@lederhosen-ebenhoe.de

Optik Schicker

Regionales und nachhaltiges Brillensortiment
Inhaber Martin Schicker
Augenoptikermeister / M.Sc. Optometry
Heidestraße 1
85386 Eching
Telefon: 089 319 14 07
WhatsApp: 0160 2647922
E-Mail: info@schicker-optik.de





10 TIPPS FÜR MEHR NACHHALTIGKEIT



MÖBEL SELBST BAUEN

Sie horten verschiedenste Materialien oder alte Möbel in Ihrem Keller? Dann wird es Zeit, etwas Neues daraus zu machen. Upcycling ist hier das Stichwort. Dazu gibt es zahlreiche Anregungen im Internet. Versuchen Sie sich doch einfach mal an einem DIY-Beistelltisch. Das macht nicht nur Spaß – Sie vermeiden zusätzlich Müll durch Verpackungen neuer Einrichtungsgegenstände.

EINKAUFEN MIT LISTE

Wer kennt es nicht? Man geht einkaufen und hat viel mehr im Einkaufswagen als vorgesehen war. Kein Mensch kann das alles essen. Prüfen Sie doch einfach vor Ihrem Einkauf Ihre Vorräte und erstellen Sie eine Einkaufsliste. Im besten Fall müssen Sie am Ende nichts wegschmeißen. So geht nachhaltiges Leben mit Plan!



WIEDERVERWENDBARE KAFFEEFILTER UND -KAPSELN



Mit Kaffeefiltern aus Edelstahl vermeiden Sie Müll, da sie abwaschbar und damit wiederverwendbar sind. Dasselbe gilt für Kaffeekapseln zum Selbstbefüllen. Damit schonen Sie nicht nur die Umwelt, sondern sparen sogar Geld, da Einwegkapseln auf Dauer sehr teuer sind: umgerechnet 70 Euro pro Kilogramm Kaffee.

DECKEL AUF DEN TOPF

Um Energieverschwendung zu vermeiden, ist es ratsam, beim Kochen den Deckel auf den Topf zu legen. Das Wasser kocht deutlich schneller und Sie sparen sogar etwas Zeit bei der Zubereitung der Speisen. Auf diese Weise kann das Kochen in der Küche langfristig nachhaltiger gestaltet werden.



WARMER GERICHTE ABKÜHLEN LASSEN, BEVOR SIE IN DEN KÜHLSCHRANK KOMMEN

Sie haben eine leckere, heiße Suppe gekocht und jetzt noch viel zu viel übrig? Auf Vorrat zu kochen ist sinnvoll, schließlich schmeckt es einen Tag später umso besser und Sie sparen sich eine Menge Arbeit. Dabei sollten Sie jedoch darauf achten, das Gericht ausreichend abkühlen zu lassen, bevor Sie es in den Kühlschrank verfrachten. So verbraucht der Kühlschrank weniger Energie, um die richtige Temperatur zu halten.



DEN WASSERKOCHER NUTZEN

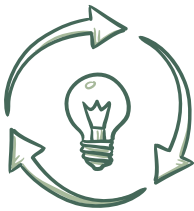
Bei geringen Mengen lohnt sich das Aufkochen von Wasser im Wasserkocher – beispielsweise, wenn Sie vorhaben, Nudeln zu kochen. So sparen Sie viel Energie und Zeit. Schütten Sie das im Wasserkocher erhitzte Wasser einfach in den Topf um, machen Sie den Deckel drauf und freuen Sie sich über ein nachhaltig zubereitetes Gericht.



HALTBARKEIT VON LEBENSMITTELN VERLÄNGERN



Um die Haltbarkeit, beispielsweise von Brot zu verlängern, bieten sich verschlossene Brotboxen oder (selbstgemachte) Bienenwachstücher an. So können Sie auf umweltschädliche Frischhaltefolie oder Alufolie verzichten. Daneben können Lebensmittel durch Trocknen, Salzen, Räuchern, Säuern, Einfrieren und Einkochen haltbar gemacht werden.



DINGE REPARIEREN STATT ENTSORGEN

Die Langlebigkeit insbesondere von technischen Geräten ist in der heutigen Zeit stark eingeschränkt. Was kaputt geht, wird weggeworfen. Dabei können Sie viel hinzulernen, wenn Sie sich selbst an einer Reparatur versuchen oder beispielsweise ein Reparaturcafé besuchen. Ziel ist es hierbei, nicht nur Geld zu sparen, sondern dazu beizutragen, Ressourcen zu schonen. Letztere werden oftmals unter gesundheitsgefährdenden Bedingungen abgebaut. Sowohl die Arbeit als auch das verwendete Material sollten wertgeschätzt werden.



OBST, GEMÜSE UND KRÄUTER SELBST ANBAUEN

Wenn Sie einen grünen Daumen haben, sollten Sie das unbedingt ausnutzen und Ihr eigenes Obst, Gemüse oder Kräuter anbauen. Selbst wenn Sie nicht viel Platz haben, ein schöner Fensterplatz für die wichtigsten Küchenkräuter ist fast immer vorhanden. So können Sie ganz leicht auf Verpackungsmüll verzichten und haben einen stetigen Vorrat an leckerem Obst, Gemüse oder auch würzigen Kräutern.



LEITUNGSWASSER TRINKEN

Leitungswasser können Sie in Deutschland bedenkenlos zu sich nehmen. Achten Sie lediglich darauf, das Wasser etwa 30 Sekunden laufen zu lassen, wenn es lange in den Rohren stand. Wasser zum Trinken oder Kochen deshalb immer erst mal so lange laufen lassen, bis es kühl aus dem Hahn kommt. Sie ersparen sich dadurch das Schleppen von Wasserflaschen und sparen viel Geld, denn es ist etwa 100-mal preiswerter als Mineralwasser. Wenn Sie auf diese Weise die Herstellung und den Transport von Mineralwasserflaschen vermeiden, entlasten Sie außerdem die Umwelt und schonen das Klima.



WEITERE INFORMATIONEN:

WWW.CAREELITE.DE
WWW.SELBST.DE
WWW.UTOPIA.DE
WWW.SMARTICULAR.NET
WWW.BUND.NET/BUND-TIPPS

PROJEKTE & INITIATIVEN

KLIMASCHUTZMANAGEMENT & KLIMASCHUTZKONZEPT

Um den Klima- und Umweltschutz in der Gemeinde Eching auf allen Ebenen weiter voranzubringen und als gutes Beispiel voranzugehen, hat der Gemeinderat die Schaffung einer Klimaschutzmanagementstelle beschlossen, die zum 01.05.2021 besetzt und über die Kommunalrichtlinie des BMWK gefördert wurde. Im Zeitraum von Mai 2021 bis Oktober 2022 wurde durch das Klimaschutzmanagement ein integriertes Klimaschutzkonzept erstellt und Ende Oktober 2022 im Gemeinderat verabschiedet.

Ein integriertes Klimaschutzkonzept umfasst alle klimarelevanten Bereiche und weist unterschiedliche Handlungsmöglichkeiten für die Gemeinde aus. Ziel des Konzeptes ist es, die Expertise der Akteur*innen vor Ort zu nutzen und zusammenzuführen.

Dabei nimmt die Gemeinde eine Vorbildfunktion ein und leistet Klimaschutz beim eigenen Verbrauch, als Planerin und Versorgerin sowie mit Beratung und Förderung. So kann Klimaschutz als Querschnittsaufgabe in der Gemeinde nachhaltig verankert werden.

Das Klimaschutzkonzept finden Sie hier:



www.eching.de/klimaschutzkonzept

DER KLIMABEIRAT

Der Klimabeirat der Gemeinde Eching wurde im November 2021 gegründet. Er berät und begleitet den Gemeinderat und die Verwaltung bei der Erarbeitung und Umsetzung von Klimaschutzzielen und -maßnahmen. Er fördert das Verständnis und Bewusstsein für den Umwelt- und Klimaschutz und unterstützt die Kommunikation zwischen Öffentlichkeit, Verwaltung, Politik und Wissenschaft.

Klimaschutz ist ein Thema, das der Unterstützung aus der gesamten Bevölkerung bedarf. Daher ist das Ziel des Beirates, Menschen der Gemeinde Eching an der nachhaltigen Entwicklung des Ortes teilhaben zu lassen und die Menschen und das Leben in Eching in all seinen Facetten abzubilden.

Ob Schüler*in oder Senior*in, Neu-Echinger*in oder Landwirt*in – jede Meinung und Idee ist gefragt. Einbringen kann man sich je nach Interesse in Arbeitsgruppen zu folgenden Themen:

- Erneuerbare Energien
- Abfall & Ressourcen
- Mobilität
- Land- und Forstwirtschaft
- Bauleitplanung & Klimafolgenanpassung
- Umweltbildung
- Nachhaltige Unternehmen und Regionale Wirtschaft
- Fairtrade und Ernährung

Die Gruppen arbeiten eigenständig, sie entscheiden selbst, wie oft und wann sie sich treffen und welche Themenvorschläge sie einbringen wollen.

Wer Interesse an einer Mitarbeit in einer der Arbeitsgruppen im Klimabeirat hat, kann sich gerne beim Klimaschutzmanagement der Gemeinde Eching melden. Weitere Informationen finden Sie auf der Gemeindehomepage unter „Klimaschutz“.



www.eching.de/klimaschutz



ECHINGER KLIMAFRÜHLING

Klimafrühling in Eching – das bedeutet Vorträge, Film- und Diskussionsabende, Workshops, Exkursionen, und vieles mehr rund um das Thema Klimaschutz und Nachhaltigkeit. Der Klimafrühling fand erstmals vom 22. bis 29. April 2023 in der Gemeinde Eching statt.

Der Klimafrühling will informieren und auf Projekte und Engagement in und um Eching aufmerksam machen. Er will vernetzen, neue Formate schaffen und damit eine breite Zielgruppe ansprechen.

Wie lässt sich Klimaschutz im Alltag integrieren?

Was wird in Eching schon gemacht und wie kann ich mich beteiligen?

Die Veranstaltungen richten sich an alle Bürger*innen, die sich über das Thema „Klimawandel und Klimaschutz“ informieren und gemeinsam aktiv werden wollen.

Der Klimawandel ist eine der größten Herausforderungen unserer Zeit. Gemeinsam und in Zusammenarbeit mit anderen Akteur*innen in der Region, können wir einen positiven Beitrag leisten.

Organisiert wird der Klimafrühling von der Gemeinde Eching und der vhs EchingAllershausen, mit Unterstützung des Echinger Klimabeirats.

Schauen Sie gerne vorbei!

Informationen dazu finden Sie auf der Homepage der Gemeinde Eching und der vhs EchingAllershausen:



www.eching.de



www.vhs-ea.de

DIE STEUERUNGSGRUPPE FAIRTRADE

Eching hat sich im Jahr 2021 erfolgreich zur Fairtrade Kommune zertifiziert. Hierzu gratulierte der Fairtrade Deutschland e.V. der Gemeinde mit einer Urkunde, einer Videobotschaft und vielen Informationsmaterialien. Um dies zu feiern und den Bürger*innen das Thema Regionalität, Nachhaltigkeit und Fairtrade nochmals in Erinnerung zu bringen, hatte die Fairtrade Steuerungsgruppe, die Volkshochschule Eching, zusammen mit der Wirtschaftsförderung Eching zu einem Regional-Fairtrade Markt unter dem Motto „Was bietet Eching? Eine Veranstaltung zum bewussten Konsumieren – fair und regional Handeln“ im Theatergarten am Bürgerplatz eingeladen. Es wurden Leckereien aus regionalem bzw. fairem Handel probiert und mittels Ständen und Informationswänden über die Thematik aufgeklärt. Lokalen Einzelhändler*innen, Gastronom*innen und anderen Betrieben oder Initiativen wurde so die Möglichkeit gegeben, den Echinger*innen ihre Produkte näher zu bringen.

Seither trifft sich die Steuerungsgruppe Fairtrade regelmäßig, um zukünftige Projekte zu besprechen und bereits durchgeführte auszuwerten, wie zum Beispiel:

- die Aktion Kleidertausch
- das Faire Frühstück
- Fairtrade-Stände auf dem Echinger Weihnachtsmarkt
- den Beitritt zum Echinger Klimabeirat
- die Teilnahme am Stand der Gemeinde Eching bei der Echinger Frühjahrsschau
- die Vorstellung im Rahmen des Klimafrühlings
- die Bewirtung bei der Einweihung der Tauschhütte „Hin & Weg“ und bei der Ausstellungseröffnung „Rettet die Welt...zumindest ein bisschen“
- die Teilnahme am Stand anlässlich der 1250 Jahr Feier der Gemeinde Eching
- und mehr.

Im Juli 2023 erhielt die Gemeinde Eching eine Titelerneuerung und bleibt somit Fairtrade Gemeinde.

Kontakt der Steuerungsgruppe Fairtrade

Ines Mannseicher & Gertrud Wucherpfennig

Telefon: 089 319 000 6701

E-Mail: fairtrade@vhs-ea.de





Projekt Schafhofberg



Streuobstkultur erlebbar machen.

Sehr gerne unterstützen wir dieses nachhaltige Umweltprojekt des Landschaftspflegeverbands Freising e. V.



 Sparkasse
Freising Moosburg

STREUOBST- UND BLÜHWIESEN

Sowohl Streuobstwiesen als auch Blühwiesen erfüllen wichtige ökologische Funktionen. Streuobstwiesen dienen der Erhaltung der biologischen Vielfalt, tragen zur Kulturlandschaftserhaltung bei, liefern Obst und fördern die genetische Vielfalt von Obstbäumen. Sie können auch als ökologische Ausgleichsflächen und CO₂-Speicher dienen.

Blühwiesen bieten ebenfalls einen Lebensraum für eine Vielzahl von Tieren und tragen zur Biodiversität bei. Sie fördern die Bestäubung von Pflanzen, sind ästhetisch ansprechend und tragen zur Erhaltung gefährdeter Pflanzenarten bei. Blühwiesen helfen auch beim Boden- und Wasserschutz sowie bei der Kohlenstoffbindung für den Klimaschutz.

Beide Arten von Wiesen sind ökologisch wertvoll, haben jedoch unterschiedliche Schwerpunkte und Funktionen in Bezug auf die Natur und Umwelt.

In Eching sind diese Wiesenflächen hier zu finden:

- 1 Streuobstwiese am Lohweg
- 2 Obstbäume an der Musikschule
- 3 Obstwiese Hochbrücker Weg
- 4 Obstbäume am Klosterweg
- 5 Obstbäume Anne-Frank-Straße
- 6 Streuobstwiese Hollerner See
- 7 Obstbäume im Goethepark
- 8 Streuobstwiese Mühlenweg, Dietersheim
- 9 Streuobstwiese Fuchsberg, Günzenhausen

Eine Übersichtskarte finden Sie hier:



www.eching.de/naturschutz

KLIMABEIRAT – STATEMENTS

„Klimabeiratsgruppe „Bauleitplanung und Klimafolgenanpassung“ – ein sperriger Name!

Anders gesagt: „Klimagerechtere Planung und Gestaltung unseres Lebensraumes“ mit Hilfe der gemeindlichen Bauleitplanung.

„Ob wir es wahrhaben wollen, oder nicht, wird der Klimawandel unser Leben und insbesondere das Leben unserer Kinder und deren Kinder sehr stark beeinflussen. Im Detail muss man es nicht ausführen. Das hat zu Folge, dass wir unseren „Lebensraum anders als früher denken müssen“.

Unsere Motivation: Da irgendwo in uns sitzt ein Gefühl der Verantwortung, Verantwortung gegenüber dem Nächsten mit einem großen N, der erst geboren wird.“

„Sich im Klimabeirat zu engagieren ist für uns eine Selbstverständlichkeit. Es sind schon viel zu viele, die die laufende Erderwärmung noch immer keinen Deut interessiert oder höchstens ein müdes Lächeln entlockt. Im AK Bauleitplanung ... arbeiten wir auf der Ebene, in der die Gemeinde die Planungshoheit hat, sie also das höchste Maß an Selbstbestimmung hat, das es auf kommunaler Ebene gibt.“

„Ich bin im Klimabeirat - Umweltbildung, weil ich davon überzeugt bin, dass man mit vielseitigen Informationen Menschen für das Thema Klima, Umwelt und Nachhaltigkeit sensibilisieren kann.“

„Ich engagiere mich im Klimabeirat, weil die Klimakrise für uns alle, auch hier in Eching, gravierende negative Folgen haben wird, wenn wir nicht anfangen, entschlossen zu handeln - im Kleinen wie im Großen: letztlich braucht's nicht weniger als einen systemischen und gesellschaftlichen Wandel, auch über Deutschlands Grenzen hinaus. Also wo nicht am besten beginnen als vor der eigenen Haustüre?“

„Unser Team besteht aus Fachleuten und Laien. Gerade diese Mischung bewegt einiges: die Fachleute erhellen die Hintergründe und steuern aktuell geltende Richtlinien und Regeln bei, wir Laien ergänzen sie mit hoher Motivation, Einsatzbereitschaft, Ideen und Freude am Ergebnis. Als Ziel haben wir uns gesetzt, bis 2035 möglichst viele geeignete Flächen, Hausdächer und Balkone mit PV-Anlagen zu bestücken, sowie Maßnahmen zu initiieren, Ressourcen zu schonen, Energie und Abfall zu reduzieren und das Bewusstsein zu schärfen, dass wir gemeinsam die Energiewende für den Gemeindebereich Eching und Umgebung schaffen können.“



Lassen Sie sich
beraten:
0800 0 796 333

Produkte aus der Region. Genau unser Geschmack.

Auch beim Strom: M-Ökostrom Regional.

Mit M-Ökostrom Regional unterstützen Sie aktiv die Energiewende in Ihrer Region. Denn Ihr Ökostrom stammt zu 100 % aus Erneuerbare-Energien-Anlagen im Raum München. Außerdem fließt ein Förderbeitrag direkt in neue Anlagen zur Erzeugung von Strom aus Sonne und Wasser.

Entscheiden auch Sie sich für den regionalen Ökostrom der Stadtwerke München, Ihrem verlässlichen Partner – kundenfreundlich, fair und fest in der Region verankert.



Wechseln ist ganz einfach!

QR-Code scannen oder unter:

 www.swm.de

 **0800 0 796 333 (deutschlandweit kostenfrei)**

Gestalten Sie die Energiewende mit und sparen Sie Stromkosten

Mit Ihrer eigenen Photovoltaik-Anlage der Stadtwerke München

In einer Zeit, in der Nachhaltigkeit und Umweltschutz immer wichtiger werden, bieten Ihnen die Stadtwerke München (SWM) mit M-Solar Plus eine maßgeschneiderte Lösung, um Ihren ökologischen Fußabdruck zu reduzieren und Ihre Energiekosten zu senken. Entdecken Sie jetzt unser Photovoltaik-Angebot – wahlweise mit Batteriespeicher und Wallbox zum Laden von E-Autos.

Mein Zuhause. Mein Solarstrom von den SWM.

Mit unserem Solarpaket M-Solar Plus treffen Sie die richtige Wahl, wenn Sie mit Ihrer eigenen Photovoltaik-Anlage Sonnenstrom erzeugen wollen. Wählen Sie die Anlage, die zu Ihren Anforderungen passt – mit den SWM als verlässlichem Partner, der für Sie auch noch in über 20 Jahren da ist.

Entdecken Sie jetzt unser Photovoltaik-Angebot und lassen Sie sich kostenlos beraten!



Regional und persönlich

Die SWM sind Ihr verlässlicher Partner aus der Region mit jahrelanger Expertise. Wir sind immer für Sie da.



Sorgenfrei und sicher versorgt

Mit einer PV-Anlage machen Sie sich unabhängig von Energiepreisentwicklungen und versorgen sich selbst mit Strom vom eigenen Dach.



Zukunftsfähig und nachhaltig

Photovoltaik ist zukunftsorientiert, denn die Energie der Sonne ist unerschöpflich und die Erzeugung von Solarstrom klimafreundlich.



Mit Förderungen unterstützt

Sichern Sie sich jetzt Ihren Zuschuss und lassen sich zur Förderung der Stadt München beraten.

Jetzt kostenlos das eigene Dachpotenzial prüfen lassen!

Nutzen Sie die Gelegenheit, langfristig von den Vorteilen sauberer Energie zu profitieren. Kontaktieren Sie uns noch heute für eine unverbindliche Beratung und erfahren Sie, wie M-Solar Plus von den Stadtwerken München Ihr Zuhause in eine grünere, nachhaltigere Zukunft führen kann. Wir beraten Sie gerne!



+49 89 2361 4344

Mo bis Fr von 08:00 bis 18:00 Uhr



m-solar-plus@swm.de



www.swm.de/solar

HEIDEFLÄCHENVEREIN MÜNCHENER NORDEN E. V.

Der Heideflächenverein Münchener Norden e.V. verfolgt das vorrangige Ziel, die kostbaren Lebensräume der Heideflächen und Wälder in der nördlichen Münchener Schotterebene zu schützen, wodurch die Existenz seltener Tier- und Pflanzenarten sichergestellt wird. Sein Wirkungsbereich erstreckt sich von Neufahrn bis zu den Siedlungsgrenzen der Landeshauptstadt München und umfasst daher verschiedene Gemeinden und Landkreise. Die Organisation plant, leitet und koordiniert Maßnahmen zum Schutz bedrohter Arten und zur Pflege der Ökosysteme. Gleichzeitig trägt sie dazu bei, die natürlichen Schätze dieser Region durch Umweltbildung und Öffentlichkeitsarbeit zu vermitteln.

Durch diese Tätigkeiten fördert der Verein den Naturschutz und steigert gleichzeitig den Freizeit- und Erholungswert der Landschaften inmitten eines dicht besiedelten Ballungsraumes.

Geschäftsstelle

Bezirksstraße 27
85716 Unterschleißheim
Telefon: 089 3195730
E-Mail: info@heideflaechenverein.de
Internet: www.heideflaechenverein.de

URBAN GARDENING IM ECHINGER GEMEINSCHAFTSGARTEN

Etwas anpflanzen, sehen wie es wächst und gedeiht, eigenes Obst und Gemüse hegen und pflegen und ernten! Diese Idee wird in Eching gemeinsam umgesetzt.

Wir möchten Naturbewusstsein vertiefen, Natur erfahrbar machen, uns ein Stück weit in Selbstversorgung versuchen sowie Selbstorganisation und lokale Kooperation ausprobieren. Artenschutz und -vielfalt werden hierbei groß geschrieben. Ein geeignetes Stück Land wird von der Gemeinde Eching zur Verfügung gestellt.

Informationen bei der
vhs EchingAllershausen
E-Mail: office@vhs-ea.de
Telefon: 089 541955150

SAATGUTBIBLIOTHEK IN DER GEMEINDEBÜCHEREI ECHING

Im Frühjahr 2023 ist die Saatgutbibliothek in Eching ganz neu gestartet. Von März bis April konnten Hobbygärtner*innen Saatgut kostenlos in der Bücherei abholen. Am Ende der Blüte- oder Erntezeit sollten die neu entstandenen Samen wieder eingesammelt und als neues Saatgut in die Bücherei zurückgebracht werden, damit die Saatgutbibliothek weiterwächst.

Das Sortenangebot enthielt samenfestes Saatgut für den privaten Anbau von alten Sorten, die aus dem Handel verschwunden sind. Das Verleihangebot enthielt Bohnen, Erbsen, Gartenmelde, Salat und Tomaten. Zusätzlich gab es beim jährlichen Büchereiflohmarkt eine Pflanzentauschbörse, wo bereits kleine Pflänzchen aus dem bereitgestellten Saatgut getauscht werden konnten.

Begleitet wurde diese Aktion mit Newslettern, Infoflyern und Beiträgen auf dem Büchereiblog, mit detaillierten Anleitungen zu Anbau und Ernte der bereitgestellten Samen, generellen Informationen zur Saatgutbibliothek und Bauanleitungen für eigene Samentütchen. Eine Buchausstellung, Vorträge und eine kleine Saatgutsprechstunde für Neueinsteiger*innen und Profigärtner*innen fanden in diesen sechs Wochen ebenfalls statt. Zusätzlich konnten sich die Büchereibesucher*innen mit der bereitgestellten Papiertopfpresse aus altem Zeitungspapier Aussaattöpfchen selbstherstellen. Am Ende der Aktion, zur Saatguternte, wurde nochmals mit Plakaten und Presseaufruf zu Saatgutspende eingeladen.

Alle Aktionen und Veranstaltungen rund um die Saatgutbibliothek fanden in Kooperation mit dem Klimaschutzmanagement der Gemeinde Eching, dem Heideflächenverein Münchener Norden e.V. sowie dem VEN (Verein zur Erhaltung der Nutzpflanzenvielfalt) statt.

AKTION „SAUBERE LANDSCHAFT“

Die Aktion „Saubere Landschaft“, die Echinger Flur säubern, wird schon seit Jahrzehnten in Eching durchgeführt. Jedes Jahr zum Frühjahrsbeginn werden alle Echinger*innen aufgerufen, an dieser Gemeinschaftsaktion für eine saubere Umwelt teilzunehmen. Im Anschluss der Aufräumaktion gibt es eine tolle Brotzeit, bei der reger Austausch zwischen den Organisator*innen, Vereinen und Bürger*innen stattfindet.



DAS RATHAUS ECHING IST REFILL-STATION

Das Konzept von Refill Deutschland ist simpel: Läden mit dem Refill Aufkleber am Fenster oder der Tür, füllen kostenfrei Leitungswasser in jedes mitgebrachte Trinkgefäß. Unter dem Motto „Habe deine Trinkflasche dabei! Schütze unsere Umwelt! Trink genug Wasser! Lebe gesund! Spare Geld!“ soll Plastik vermieden, die Umwelt geschützt und Menschen motiviert werden, gutes Wasser zu trinken und plastikfreier zu leben. Deshalb hat sich auch die Gemeinde Eching angeschlossen und das Rathaus als „Refill-Station“ angemeldet, das nun auf der Karte von Refill Deutschland zu finden ist.

Wenn auch Sie Teil dieser Bewegung werden möchten, können Sie einen Schritt in die richtige Richtung machen, indem Sie unterwegs immer Ihr persönliches Trinkgefäß mit dabei haben. Darüber hinaus können Sie Refill-Stationen werben und als Ladenbesitzer*in auch selbst Refill-Station werden.

www.refill-deutschland.de



DIE ECHINGER KREISLAUFHÜTTE „HIN & WEG“

Eine Kreislaufhütte, auch bekannt als Tauschhütte, ist ein öffentlich zugänglicher Ort, an dem Menschen die Möglichkeit haben, Dinge zu verschenken und zu tauschen. Diese Hütte bietet eine Plattform, auf der man Gegenstände herausnehmen oder hineinlegen kann. Die Idee dahinter ist die Förderung des Teilens, Tauschens, Leihens und Schenkens in der Gemeinschaft.

In Eching wurde die erste Kreislaufhütte der Gemeinde dank des Bürgerhaushalts realisiert. Die Idee stammte von Christoph Geil, einem Mitglied des Klimabeirats, und erhielt viel Unterstützung, insbesondere von Wally Berchtold, einer langjährigen Organisatorin des Tauschings in Eching.

Die Kreislaufhütte wurde im Rahmen des Echinger Klimafrühlings im April 2023 eröffnet und steht immer und für alle offen. Sie befindet sich vor dem ehemaligen Huberwirt und soll dauerhaft und regelmäßig von Pat*innen gepflegt werden. Die Nachbarschaftshilfe sowie weitere Ehrenamtliche haben bereits eine Patenschaft übernommen, weitere Unterstützer*innen sind jederzeit willkommen.

Der Bürgermeister Sebastian Thaler lobte das Projekt als ein gutes Beispiel für die effiziente Nutzung von Ressourcen und dankte allen Beteiligten, die zur Umsetzung der Idee beigetragen haben.

Die Tauschhütte in Eching mit dem treffenden Namen „Hin & Weg“ hat sich bereits zu einem belebten Ort entwickelt und wird von den Bürger*innen sehr gut angenommen, auch als Treffpunkt. Es ist ein Kommen und Gehen, das Sortiment wechselt ständig. Neben den offiziellen Patinnen haben weitere Bürger*innen ein Auge darauf, dass kein Durcheinander entsteht. Auch gibt es eine Pinnwand, auf der Aushänge mit „Gesuch(t)“ oder Angeboten bestückt werden können, die zu voluminös oder sperrig für die Hütte sind und bei Bedarf beim Anbieter direkt abgeholt werden können.

Die Idee und der Wunsch, einen solchen Ort in Eching zu schaffen, wurde vielfach geäußert und erfreut sich nun großer Beliebtheit.

Es ist ein Ort der Begegnung und des Austausches, der verbindet und immer wieder überrascht.



10 TIPPS FÜR UMWELTSCHUTZ IM ALLTAG



UNIVERSALMITTEL NATRON

Ob als Backofenreiniger, als Badzusatz oder als Rohrreiniger – Natron (Natriumhydrogencarbonat) ist ein richtiges Allzweckmittel. Zahlreiche umweltschädliche Hausmittel können dadurch ersetzt werden. Auch wirkt es sich bei Einnahme regulierend auf den Säure-Basen-Haushalt aus. Meist ist das Mittel selbst sogar plastikfrei verpackt.

PLASTIKFREIER EINKAUF

Egal ob die Einkaufstüte oder deren Inhalt – ein plastikfreier Einkauf ist relativ leicht zu realisieren. So lässt sich eine Plastiktüte durch einen waschbaren Stoffbeutel oder Rucksack ersetzen. Auch die Anschaffung von Obst- und Gemüseboxen lohnt sich. So lässt sich unnötiger Müll im Supermarkt vermeiden.



FÜR MEHR ARTENVIELFALT



Sie haben keine Lust, jede Woche den Rasen zu mähen? Kein Problem. Denn wenn Sie Ihren Garten etwas wuchern lassen, leisten Sie damit einen guten Beitrag zum Erhalt der Artenvielfalt. Außerdem haben Sie so mehr Zeit, die Ruhe in Ihrem Naturparadies zu genießen und können vielleicht neue Insekten- und Vogelarten beobachten.

NATÜRLICHE REINIGUNGSMITTEL

Selbst gemachte Reinigungsmittel aus Natron, Zitronensäure oder Essig sind gegen Schmutz oder Verkrustungen im Haushalt sehr effektiv. Diese können Sie kostengünstig immer wieder neu herstellen, ohne dabei durch giftige Chemikalien die Umwelt zu vergiften. Zudem verursachen Sie keinen Plastikmüll. Auch Ihrer eigenen Gesundheit tun Sie schließlich mit natürlichen Reinigungsmitteln etwas Gutes.

NATÜRLICHE PFLEGEPRODUKTE



Pflegeprodukte wie Seifen, Shampoo und Duschgel lassen sich ganz einfach durch pflanzliche Stückseifen ersetzen. Diese sind sowohl für die Haare als auch für den Körper erhältlich. Aufbewahrt werden kann die kompakte Seife in einer Blechdose oder in einer anderen umweltfreundlichen Alternative.



RECYCLING-PAPIER NUTZEN

Die Digitalisierung schreitet immer weiter voran. Dennoch kann man an manchen Stellen auf Papier nicht verzichten. Dann sollten Sie auf Recycling-Papier zurückgreifen. So wird vorhandenes Material wiederverwendet, ohne dass ein weiterer Baum abgeholzt werden muss.

ALTERNATIVE KLEIDUNG

Der achtsame Umgang mit Kleidung schont Umwelt und Geldbeutel. Damit Sie länger etwas von Ihren Lieblingsstücken haben, sollten Sie sie pflegen. Falls bereits gekaufte Kleidung irgendwann mal langweilig wird, können Sie sie mit einfachen Handgriffen individuell aufwerten. Lassen Sie sich dazu im Internet inspirieren. Entscheiden Sie sich für ein neues Teil, achten Sie auf gut kombinierbare und zeitlose Kleidung, vielleicht auch aus dem Secondhand-Shop. Brauchen Sie Platz für frischen Wind im Kleiderschrank, können Sie über verschiedene Internetportale überflüssige Mode einfach tauschen, verkaufen oder verschenken.



GESCHIRRSPÜLER UND WASCHMASCHINE KORREKT BEFÜLLEN

Beim Geschirrspülen und Wäschewaschen lässt sich viel Energie und Wasser sparen, wenn Sie die richtigen Einstellungen wählen und die Geräte korrekt befüllen. Im besten Fall entscheiden Sie sich bereits vor dem Kauf für ein energiesparendes Modell. Nichtsdestotrotz sollten die Geräte vor dem Anstellen wirklich voll sein.



LIEBER DIE DUSCHE BENUTZEN

Da beim Baden mehr als zweimal so viel Wasser verbraucht wird als beim Duschen, sollten Sie lieber duschen – wenn möglich, kurz. So können Sie viel Wasser und Energie einsparen. Das schont auch den Geldbeutel.



WEITERE INFORMATIONEN:

WWW.CAREELITE.DE
WWW.ECOYOU.DE
WWW.UTOPIA.DE
WWW.BIENENRETTER.DE
WWW.ZEROWASTEGERMANY.DE

STANDBY DEAKTIVIEREN



Der Standby-Modus ist bequem, verbraucht aber immer noch etwas Strom. Daher ist es sinnvoll, sämtliche Geräte komplett auszuschalten, wenn sie in absehbarer Zeit nicht benötigt werden. Eine unabhängig von den Geräten abschaltbare Mehrfachsteckdose macht das Leben hier leichter.

WIR BERATEN SIE GERN.

ZIMMEREI UND HOLZBAU FLORIAN HANDSCHUH

Holzbau · Holzhandel · Terrassen
Sanierung · Neubau · Gerüstbau
Kran & Hebebühne



FÄLLGREIFER · FÄLLKRAN · GREIFERSÄGE

Zimmerermeister und Hochbautechniker
Florian Handschuh
Frühlingsstr. 51 · 85386 Eching
0179 / 485 73 36 · f.handschuh@web.de

Ausgezeichnet ausgebildet!
... seit über 35 Jahren.

Zukunftsbranche
Intralogistik



MIAS in Eching ist ein erfolgreiches Unternehmen in der Zukunftsbranche Intralogistik mit Standorten in Australien, China, Ungarn und USA. 600 Mitarbeiter sind die Basis für die erfolgreiche Entwicklung.

Hier in Eching bildet MIAS in den Bereichen Feinwerkmechanik, Industriekaufleute, Produktdesign und Mechatronik aus.

Interessante Aufgaben für engagierte Menschen - auch international.

Interesse?
Schauen Sie mal rein

www.mias-group.com

MIAS GmbH – Dieselstr. 12 – 85386 Eching

www.mias-group.com/ausbildung
[mias.ausbildung](https://www.instagram.com/mias.ausbildung)



REINKLICKEN
UND DIESE PUBLIKATION
AUCH ONLINE LESEN



total-lokal
www.total-lokal.de

fs-bank.de

Projekte **STARTEN**
mit Ihrem Finanzpartner
aus der Region.

Morgen
kann kommen.
Wir machen den Weg frei.

Freisinger Bank
Volksbank-Raiffeisenbank

NACHHALTIGE WIRTSCHAFT

DIE WIRTSCHAFTSFÖRDERUNG

Seit dem 01. Mai 2019 gibt es in der Gemeinde Eching die Stelle der Wirtschaftsförderung. Ziel der kommunalen Wirtschaftsförderung ist es unter anderem, die Leistungs- und Wettbewerbsfähigkeit von Unternehmen zu steigern und neue Arbeitsplätze zu schaffen.

Die Aufgaben der Wirtschaftsförderung der Gemeinde Eching sind:

- **Unternehmensakquise:** Koordination eingehender Gewerbeanfragen und aktive Vermarktung von Gewerbeflächen
- **Bestandspflege:** Betreuung der ortsansässigen Unternehmen und Gewerbetreibenden
- **Gewerbeimmobilien- und Flächenmanagement:** Potentialanalyse bestehender und künftiger Gewerbeimmobilien und -flächen, Vermittlung zwischen Eigentümer*innen und Interessent*innen
- **Standortmarketing, geeignete Marketingstrategien:** Konzeptionierung und Durchführung von Werbemaßnahmen und Öffentlichkeitsarbeit
- **Netzwerkpflege:** Vertretung der Gemeinde in regionalen und überregionalen Gremien sowie Arbeitskreisen (z. B. Europäische Metropolregion München, NordAllianz, Echinger Fachbetriebe)



© beer5020 - stock.adobe.com

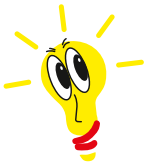
Daneben setzt sich die Wirtschaftsförderung der Gemeinde Eching intensiv mit dem Thema Nachhaltigkeit auseinander. So erfolgte beispielsweise die Fairtrade-Zertifizierung auf Initiative der vhs EchingAllershausen und der Wirtschaftsförderung. Es besteht eine enge Zusammenarbeit mit dem Arbeitskreis „Nachhaltige Unternehmen und Regionale Wirtschaft“ des Echinger Klimabeirats sowie einen förderlichen Austausch mit dem Klimaschutzmanagement der Gemeinde Eching. Dies bereichert das Informationsangebot zu unterschiedlichen Themen der Nachhaltigkeit und des Klimaschutzes in Unternehmen. Zudem wurde das Thema betriebliches Mobilitätsmanagement in Unternehmerabenden vorgestellt. Um die Unternehmen vor Ort zu unterstützen, wurde außerdem eine Ausbildungsmesse organisiert.



© BullRun - stock.adobe.com

ELEKTRO WAGNER

seit 1972



Innungs-Meisterbetrieb

- Elektro-Installation für
Neubau – Altbau – Umbau
- Antennen-Satanlagen
- Elektro-Speicherheizungen
- EDV-Netzwerkverkabelungen
- Reparaturen
- Beleuchtungstechnik
- Baustromanlagen

Elektro Wagner GmbH & Co. KG
Erfurter Straße 7, 85386 Eching

Telefon: (089) 3 19 26 84
Telefax: (089) 3 19 66 51



© js-photo - stock.adobe.com

Kaminkehrermeister
Otmar Dallinger
Energieberater (HWK)



Bahnhofstraße 10 a · 85386 Eching
T +49 (0) 89 319 59 14
M +49 (0) 170 903 70 51
info@kaminkehrer-eching.de
www.kaminkehrer-eching.de

BRANDSCHUTZ · BETRIEBSSICHERHEIT · UMWELTSCHUTZ
FACHKRAFT FÜR LÜFTUNGSTECHNIK
ENERGIEBERATUNG · NEUTRALE BERATUNG

- neueste energiesparende Heiztechnik
- Solaranlagen
- Wärmepumpen
- Badumbauten



...mehr als Bad und Heizung

JANSEN HAUSTECHNIK



WÄRME SOLAR BÄDER SERVICE KUNDENDIENST

85386 Eching • Tel. 089/3191558 • jansenhaustechnik@t-online.de

Mit uns können Sie bauen!



Münchner Kies Union GmbH & Co. Sand- und Kieswerke KG
Garchinger Straße 35 · 85386 Eching · E-Mail: info@kiesunion.de · Internet: www.kiesunion.de

Telefon: 089 31 0002 - 0 · Verkauf: - 27 · Fax: - 40 · Dispo: - 30

SCHENKEN SIE DEN ECHING-GUTSCHEIN

Üblicherweise wird Jubilar*innen ab dem 80. Geburtstag sowie Ehrenjubilar*innen ab der Goldenen Hochzeit eine Geschenkbox der Gemeinde durch den Ersten Bürgermeister überreicht. Aufgrund der Corona-Situation verzichtete Echings Bürgermeister Sebastian Thaler seit Frühjahr 2020 auf diese Gratulationsbesuche – aus Infektionsschutzgründen und somit auch aus Rücksicht auf ältere und besonders gefährdete Bevölkerungsgruppen.

Um weiterhin die Wertschätzung der Gemeinde gegenüber ihrem Jubilar*innen Ausdruck zu verleihen und diesen eine Freude zu bereiten, erhalten sie seither einen universell einlösbaren Gutschein – den „Eching-Gutschein“. Dieser kann nach Belieben in aktuell mehr als 70 Akzeptanzstellen eingelöst werden.

Sollten weitere Betriebe auf diese Aktion neugierig geworden sein und sich beteiligen wollen, freuen wir uns über eine Kontaktaufnahme.

In wirtschaftlich unsicheren Zeiten unterstützt die Gemeinde damit zusätzlich die örtlichen Gewerbetreibenden und Geschäfte, die sich an der Aktion beteiligen.

Sollten Sie ein passendes Geschenk suchen und den Handel vor Ort unterstützen wollen, ist der Eching-Gutschein eine ideale Wahl. Die universell einsetzbaren Gutscheine können zu den Werten 5€, 10€ und 25€ käuflich erworben werden.

Die Gutscheine erhalten Sie im Bürgerbüro des Rathauses. Sie können auch per E-Mail an gutschein@eching.de oder telefonisch die gewünschte Anzahl und Betrag der Gutscheine bestellen.



© Kzenon - stock.adobe.com



© contrastwerkstatt - stock.adobe.com



© Kzenon - stock.adobe.com

MOBILITÄT

FAHRRADREPARATUR-STATIONEN IN ECHING

Die Fahrradreparatur-Stationen in Eching sind eine wahre Bereicherung für die Fahrradgemeinschaft, die in den letzten Jahren immer weiter gewachsen ist. Diese Stationen auf dem Parkplatz in Günzenhausen, am Echinger Bahnhof und am Bürgerhaus in Dietersheim helfen Fahrradfahrer*innen unterwegs.

Die Fahrradreparatur-Stationen sind mit Werkzeugen ausgestattet, die es Fahrradfahrer*innen ermöglichen, kleinere Reparaturen und Wartungsarbeiten selbst durchzuführen. Dies kann das Aufpumpen von Reifen, das Schmieren der Kette, das Einstellen der Bremsen und vieles mehr umfassen.

Die Nutzung der Fahrradreparatur-Stationen ist kostenfrei. Auf diese Weise kann die Fahrradnutzung in Eching gefördert und die Mobilität umweltfreundlicher gestaltet werden. Zudem wird es Radfahrern ermöglicht, ihre Fahrräder in einem einwandfreien Zustand zu halten, ohne gleich auf teure Werkstätten angewiesen zu sein.

Die steigende Popularität von Fahrradreparatur-Stationen ist ein Zeichen für die wachsende Bedeutung von Fahrrädern in der urbanen Mobilität. Diese Stationen unterstützen nicht nur die Fahrradkultur, sondern tragen auch dazu bei, den CO₂-Ausstoß zu reduzieren und die Gesundheit der Bevölkerung zu fördern. In einer Zeit, in der Nachhaltigkeit und Gesundheit eine große Rolle spielen, sind Fahrradreparatur-Stationen eine willkommene Ergänzung im städtischen und ländlichen Raum, die die Radfahrer*innen dabei unterstützt, immer mobil und umweltbewusst unterwegs zu sein.

STADTRADELN

Das STADTRADELN ist eine nachhaltige und umweltfreundliche Initiative, die in vielen Städten und Gemeinden in ganz Deutschland durchgeführt wird. Es handelt sich um eine Kampagne, bei der Bürger*innen, aber auch Unternehmen und Organisationen, dazu aufgerufen werden, während eines bestimmten Zeitraums verstärkt auf das Fahrrad als Verkehrsmittel umzusteigen. Ziel des STADTRADELNS ist es, den Anteil des Fahrradverkehrs zu erhöhen, um die Umwelt zu schonen, die Luftqualität zu verbessern und die körperliche Gesundheit der Teilnehmenden zu fördern.

Die Kampagne wird oft von Kommunen oder nichtstaatlichen Organisationen organisiert und dauert in der Regel drei Wochen. Während dieser Zeit melden sich Teilnehmende an, die dann ihre gefahrenen Kilometer mit dem Fahrrad protokollieren. Dies kann sowohl für den Arbeitsweg als auch für Freizeitfahrten gelten. Die gesammelten Kilometer werden online erfasst, um einen Überblick über die Gesamtleistung der Teilnehmenden und der Gemeinde zu erhalten.

Ein wichtiger Aspekt des STADTRADELNS ist auch der Wettbewerbscharakter. Oft treten verschiedene Teams oder Gruppen gegeneinander an, um zu sehen, wer die meisten Kilometer mit dem Fahrrad zurücklegen kann. Es werden Preise und Auszeichnungen für die besten Teilnehmenden und Teams vergeben, was zusätzlich zur Motivation beiträgt.

Das STADTRADELN fördert die nachhaltige Mobilität, reduziert den CO₂-Ausstoß und trägt zur Bewusstseinsbildung für umweltfreundliche Verkehrsalternativen bei. Es ist eine großartige Gelegenheit für Menschen, ihre Umgebung auf dem Fahrrad zu erkunden, ihre Fitness zu verbessern und gleichzeitig einen Beitrag zum Umweltschutz zu leisten.

Selbstverständlich war auch die Gemeinde Eching vom 18. Juni bis 08. Juli 2023 wieder mit von der Partie. Um auch gemeinsam fleißig Kilometer zu sammeln, gab es zum Auftakt im Landkreis Freising am 18. Juni 2023 eine Sternfahrt mit den anderen Freisinger STADTRADEL-Kommunen nach Langenbach. Dort erwartete die Teilnehmenden ein Bürgerfest und eine kleine Mobilitätsmesse.

Die diesjährige Sternfahrt der NordAllianz fand am 30. Juni 2023 statt und führte diesmal nach Unterföhring. Dort bereitete die Gemeinde Unterföhring ein Rahmenprogramm für alle Radler*innen vor. Beide Touren wurden von der ADFC Ortsgruppe Eching/Neufahrn geplant und begleitet.

Das STADTRADELN findet in der Gemeinde Eching und im Landkreis Freising jedes Jahr statt. Seien Sie auch 2024 wieder dabei!

Weitere Infos zum Thema STADTRADELN gibt es hier:

www.stadtradeln.de/eching





ECHING IST FAHRRADFREUNDLICHE KOMMUNE!

Am 27. Oktober 2022 wurde die Gemeinde Eching nach umfangreicher Prüfung durch die Arbeitsgemeinschaft fahrradfreundliche Kommunen (AGFK) zur fahrradfreundlichen Kommune benannt und ausgezeichnet. Bei einer Radtour durch Eching wurden Verbesserungen seit 2018 gezeigt, andererseits aber auch weiterhin kritische Verkehrspunkte angesprochen.

Es wurde anerkannt, dass Eching in den letzten Jahren erhebliche Investitionen in die Förderung des Radverkehrs getätigt hat. Hierzu zählen der neu angelegte Radweg nach Garching, die Errichtung von über 500 überdachten Fahrradabstellanlagen am S-Bahnhof sowie die innovative Beleuchtung des Radwegs nach Günzenhausen. Letztere zeichnet sich durch bewegungsabhängig gesteuerte, solarbetriebene LED-Leuchten aus. Ebenfalls hervorzuheben ist die Einführung der ersten Fahrradstraße vom S-Bahnhof in das Gewerbegebiet Eching-Ost sowie die Einrichtung von Fahrradreparaturstationen in allen Ortsteilen. Darüber hinaus wurde ein umfassendes Radverkehrskonzept erarbeitet und zahlreiche kleinere Maßnahmen zur Verbesserung der Fahrradinfrastruktur umgesetzt.

Am 20. Dezember 2022 wurde auch das Echinger Radverkehrskonzept vom Gemeinderat einstimmig verabschiedet.

Alle Unterlagen des Radverkehrskonzeptes finden Sie hier:

www.eching.de/mobilitaet



PEDELECSHARING

Eching ist gemeinsam mit den Kommunen Ismaning, Garching, Oberschleißheim, Unterföhring, Unterschleißheim, Hallbergmoos und Neufahrn Mitglied der NordAllianz Metropolregion München Nord.

Die Region der NordAllianz wird sehr stark durch den Pendlerverkehr belastet. Zwar besteht eine gute Anbindung an die S-Bahnen, jedoch fehlt ein Angebot auf der letzten Meile zwischen S-Bahnhof und Arbeitsplatz, weshalb viele Pendler*innen eine Anreise mit dem ÖPNV aufgrund des Zeitverlustes ablehnen. Auch die Erreichbarkeit durch den ÖPNV innerhalb der NordAllianz Kommunen ist häufig nicht auf direktem Weg gegeben, weshalb die Strecke per Pedelec häufig die schnellere Verbindung darstellt. Daher wurde das Projekt E-Bike-Sharing für Pendler*innen und Bürger*innen in der NordAllianz auf den Weg gebracht.

So hat die NordAllianz mit Erfolg am Programm „Klimaschutz durch Radverkehr“ der Nationalen Klimaschutzinitiative der Bundesregierung teilgenommen und wurde mit einer entsprechenden Förderzulage bedacht. Im Rahmen dieses Programms wird in Eching die Umsetzung eines E-Bike-Sharing-Systems sowie die Aktualisierung der Beschilderung entlang der Radwege realisiert.

Im Zuge der Neuausrichtung des MVG-Rad-Systems der Stadt und des Landkreises München, wird das NordAllianz Projekt gemeinsam mit der Stadt München und den Verbundlandkreisen zu einem umfangreichen Bikesharing Projekt erweitert werden und ein einheitliches System hervorbringen. Der Start des Pedelecsharings ist für Herbst 2024 vorgesehen, da zunächst eine Ausschreibung für die Umsetzung des Sharing-Systems erfolgen muss.



© TheSupporter - stock.adobe.com

Mit folgenden öffentlichen Ladesäulen ist Eching fit für die Elektromobilität:

- Breslauer Straße, P+R neu
- Waldweg, P+R alt
- Fröttmaninger Straße; bei geplanter Kindertagesstätte
- Bernhard-Lichtenberg-Straße
- Rossbergerstraße; Parkplatz Friedhof
- Ludwig-Thoma-Straße; Parkplatz Kleingartenanlage
- Bahnhofstraße, Grasslhaus
- Danziger Straße; Parkplatz „alte Kirche“
- Dietersheimer Straße; bei Parkplatz Dreifachturnhalle
- Heidestraße, Parkplatz Jugendzentrum
- Dietersheimer Straße, Parkplatz Eching See
- Bergstraße (Günzenhausen), Parkplatz Friedhof
- Lange Gasse (Dietersheim), Bürgersaal

E-LADESTATIONEN

E-Ladestationen sind ein entscheidender Bestandteil der rasant wachsenden Elektromobilität. Diese speziellen Stationen ermöglichen es Elektrofahrzeugen, ihre Batterien aufzuladen und sind entscheidend für die Alltagstauglichkeit von Elektroautos, E-Bikes und anderen Elektromobilitätslösungen.

E-Ladestationen gibt es in verschiedenen Ausführungen. Zum einen sind sie in privaten Haushalten immer häufiger anzutreffen, um Elektrofahrzeuge über Nacht aufzuladen. Zum anderen sind öffentliche Ladestationen in Kommunen, an Autobahnen und in Parkhäusern installiert, um Elektrofahrzeugbesitzern eine breite Palette an Lademöglichkeiten zu bieten.

Die Bedeutung von E-Ladestationen erstreckt sich über die reine Lademöglichkeit hinaus. Sie spielen auch eine entscheidende Rolle bei der Förderung der Elektromobilität, da sie die Reichweitenangst reduzieren und Menschen ermutigen, auf umweltfreundliche Verkehrsmittel umzusteigen. Zudem unterstützen sie den Ausbau erneuerbarer Energiequellen, da viele Ladestationen mit grünem Strom betrieben werden.

Die kontinuierliche Expansion von E-Ladestationen ist von großer Bedeutung für den Übergang zu einer nachhaltigen Mobilität und der Reduzierung der CO₂-Emissionen im Verkehrssektor. Mit der zunehmenden Akzeptanz und Verfügbarkeit von Elektrofahrzeugen werden E-Ladestationen in Zukunft eine noch zentralere Rolle bei der Gestaltung einer umweltfreundlichen und zukunftsorientierten Mobilität spielen.

MITFAHRBÄNKE

Mitfahrbänke werden genutzt, um die Mitfahrmöglichkeiten für Menschen ohne eigenes Auto zu verbessern. Diese Bänke sind oft an stark frequentierten Straßen oder an öffentlichen Verkehrsknotenpunkten aufgestellt. Sie dienen als Treffpunkt für Fahrer*innen, die bereit sind, Mitfahrgelegenheiten anzubieten, und für Personen, die eine Mitfahrgelegenheit suchen.

Die Idee hinter Mitfahrbänken ist, die Bildung von Fahrgemeinschaften zu fördern, um die Anzahl der Fahrzeuge auf der Straße zu reduzieren, die Umweltbelastung zu verringern und die Kosten für diejenigen zu senken, die sich eine Fahrt teilen.

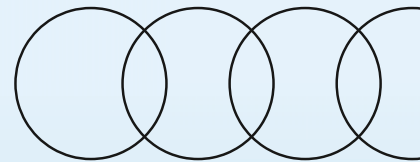
Im Kernort Eching und im Gemeindeteil Dietersheim sind solche Mitfahrbänke zu finden, welche nebenbei durch ihre kunstvolle Gestaltung auch das Ortsbild verschönern. Diese stehen vor dem Sportheim Eching und am Ortsausgang von Dietersheim (neben der Bushaltestelle).

Ursprünglich initiiert wurde das Projekt der Mitfahrbänke durch das KulturForum Eching e.V. im Rahmen der Aktion „Gut sitzen in Eching.“



© Klaus Eppele - stock.adobe.com

Ihr zuverlässiger und nachhaltiger Audi Partner



Lokaler und grüner Strom für Eching 1.000.000 Kilowattstunden

2023 Installation der zweiten Photovoltaikanlage auf dem Dach der großen Halle. Diese soll in 2024 ans Stromnetz gehen und über eine Million Kilowattstunden (kWh) pro Jahr erzeugen. Hiermit können wir nicht nur uns, sondern auch unsere Nachbarn in Eching mit lokal erzeugtem, grünen Strom versorgen.

Wärmepumpe

2020 Umbau der Kälteanlage auf Wärmepumpe via Schluckbrunnen. Kühlung und Beheizung des Gebäudes erfolgt per Wärmetauscher über das Grundwasser.

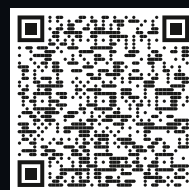
Photovoltaikanlage

2020 Start der ersten PV-Anlage auf dem Dach des Terminals mit 99,6 kWp.



Audi Gebrauchtwagen *:plus* Zentrum München

Entdecken Sie unsere große
Auswahl an jungen Audi Modellen.



Audi München GmbH
Heisenbergstr. 4 · 85386 Eching

Tel.: +49 89 9040000
info.gwz@muenchen.audi

www.audi-gwplus-zentrum-muenchen.de

ENERGIE & WÄRME

FERNWÄRMENETZ

Seit 1974 ist der Zweckverband Versorgungs- und Verkehrsbetriebe Neufahrn/Eching für das Heizkraftwerk (Ludwig-Erhard-Straße 13, Neufahrn) und damit für die Fernwärmeversorgung in den Gemeinden Neufahrn und Eching verantwortlich und somit im Bereich der regionalen Energieversorgung aktiv tätig. Im Jahr 2004 wurde das Kraftwerk im Rahmen des ersten Erneuerbaren-Energien-Gesetzes auf Biomasse umgerüstet. Im Biomasseheizkraftwerk werden die Altholzklassen A I bis A III regional verwertet und im Rahmen der Kraft-Wärme-Kopplung wird Strom und Wärme erzeugt. Die Wärme wird über das Fernwärmenetz sowohl an gewerbliche als auch private Kunden und kommunale Liegenschaften geliefert. Im Jahre 2017 wurde durch die Querung der A9 der Grundstein dafür gelegt, das Fernwärmenetz im Ortskern Eching weiter auszubauen.

Der Primärenergiefaktor der gelieferten Wärme beträgt aktuell 0,43 und der Erneuerbare Anteil liegt bei ca. 55%. Langfristig haben der Zweckverband und Iqony das Ziel, den Erneuerbaren Anteil durch Effizienzmaßnahmen und durch die Integration weiterer Erneuerbarer Erzeugungsformen auf bis zu 90% zu erhöhen. Der Emissionsfaktor nach FW 309-1:2021 liegt aktuell bereits bei 22,8g CO₂ pro Kilowattstunde Wärme.

Das Fernwärmenetz und das Biomasseheizkraftwerk befinden sich zu 100% im Eigentum des Zweckverbands. Dadurch ist die örtliche Energieinfrastruktur unabhängig von ausländischen Investierenden und die Wertschöpfung verbleibt in der Region bei den Verbandskommunen Neufahrn und Eching.



© Ingo Bartschek - stock.adobe.com

ENERGIEBERATUNG DURCH DIE VERBRAUCHERZENTRALE

Um Energiesparmöglichkeiten rund ums Haus zu entdecken und zu nutzen, informieren Sie sich am besten bei unabhängigen Fachleuten. Die Energieberatung des VerbraucherService Bayern im KDFB e.V. stellt hierfür erfahrene Architekt*innen, Ingenieur*innen und Physiker*innen zur Verfügung, die auf Ihre individuellen Fragen eine Antwort wissen.

Sie beraten zu folgenden Themen:

- Energiesparen
- Energieabrechnungen (Strom, Gas, Heizung)
- Heizen und Lüften
- Schimmel
- Erneuerbare Energien: Solarwärme, Photovoltaik, Wärmepumpen und Holzpellets
- Stromspeicherung
- Heizungstechniken
- Warmwasserbereitung
- Energetisches Sanieren
- Dämmung
- Sommerlicher Hitzeschutz
- Informationen zum Energieausweis
- aktuelle Fördermittel

Die kostenlose Energieberatung findet jeden 2. Dienstag im Monat im Wechsel zwischen Eching und Neufahrn von 14.00 bis 18.00 Uhr statt:

Eching

Bürgerhaus Eching
Roßbergerstraße 6
85386 Eching

Neufahrn

Rathaus Neufahrn
Bahnhofstraße 32
85375 Neufahrn bei Freising

So findet die Beratung statt:

Die Beratung erfolgt vor Ort in einem 45-minütigen kostenlosen Erstgespräch.

Profitieren Sie auch von den kostenfreien Vorträgen und thematischen Energiesprechstunden. Bei komplexen Anliegen helfen Ihnen die Berater individuell mit einer persönlichen, telefonischen oder Video-Beratung. Falls erforderlich, ist auch ein Termin bei Ihnen zu Hause möglich.

Das gesamte Beratungsangebot finden Sie hier im Überblick:

www.verbraucherservice-bayern.de/themen/energie/energieberatung



Zur Terminvereinbarung wenden Sie sich gerne an Frau Lena Herrmann oder den

VerbraucherService Bayern

E-Mail: klimaschutz@eching.de

Hotline: 0800 – 809 802 400 (kostenfrei)

Online-Vorträge zu Energiethemen finden Sie hier:

www.verbraucherservice-bayern.de/termine

www.verbraucherzentrale-bayern.de/veranstaltungen

www.verbraucherzentrale-energieberatung.de/veranstaltungen

ERNEUERBARE ENERGIEN

Seit dem Jahr 2023 hat die Gemeinde Eching ein Standortkonzept zur Förderung von Photovoltaik-Freiflächenanlagen vorliegen. Das Konzept dient der Gemeinde als Planungsinstrument, um PV-Freiflächenanlagen gezielt und schrittweise auszubauen.

www.eching.de/planung



Beschlossen ist bereits die Errichtung von ca. 15 ha PV-Freiflächen am Autobahnkreuz Neufahrn, in der Planung sind noch weitere 14 ha. Auch gibt es Anfragen von privaten Investoren auf verschiedenen Flächen. Da ein Großteil der Flächen im Landschaftsschutzgebiet (LSG) liegt, ergibt sich hieraus eine grundsätzliche Beschränkung auf 50 ha im gesamten LSG.

Auch beim Thema Windenergieanlagen hat die Gemeinde die Planung begonnen. Hier besteht allerdings noch die Herausforderung bei der zivilen und militärischen Luftfahrt, da sich die Gemeinde im Einfluggebiet des Flughafens sowie der Hubschrauberstaffel der Bereitschaftspolizei befindet.

Damit trägt die Gemeinde Eching einen wesentlichen Anteil zum Energiewendeziel des Landkreises Freising bei, bis 2035 eine zu 100 % erneuerbare Energieversorgung sicherzustellen und geht einen wichtigen Schritt in Richtung Klimaneutralität.

LED-STRASSENBELEUCHTUNG

Das Energiekonzept der Bundesregierung aus dem Jahre 2007 in Form eines Integrierten Energie- und Klimaprogramms sah vor, die CO₂-Emissionen bis zum Jahr 2020 um 40 % (im Vergleich zu 1990) und bis 2050 um 80-95 % zu reduzieren, um Klimaneutralität zu erzielen. Hierzu konnten die Kommunen in Deutschland einen entscheidenden Beitrag leisten. Die Gemeinde Eching hatte sich dazu entschieden, unter Zuhilfenahme von Fördermitteln des BMU, die Straßenbeleuchtung auf LED-Technik umzurüsten.

Der Bestand setzte sich überwiegend aus Hochdruck-Natriumdampfleuchten sowie Leuchtstofflampen zusammen. Die Umrüstung wurde bei einer Einsparung von mindestens 50 % mit 30 % gefördert. Insgesamt wurden 1104 Lichtpunkte mit einer Einsparung von mindestens 50 % gefördert, wodurch sich der Stromverbrauch von rund 385.001 kWh/a auf nur noch 62.851 kWh/a in diesem Bereich reduziert. Dies entspricht einer Reduzierung des gesamten CO₂-Ausstoßes von ca. 154 t auf ca. 25 t im Jahr. Damit kann eine Kosteneinsparung von ca. 84 % bei den förderfähigen, umgerüsteten Leuchten im Vergleich zum bisherigen Stromverbrauch erreicht werden.

Die Gemeinde Eching leistete durch ihre eigenen Klimaschutzanstrengungen damit einen wichtigen Beitrag zur Erreichung der Klimaschutzziele der Bundesrepublik Deutschland.

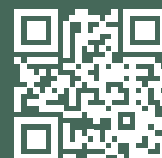


Nationale Klimaschutzinitiative

Mit der Nationalen Klimaschutzinitiative initiiert und fördert das Bundesumweltministerium seit 2008 zahlreiche Projekte, die einen Beitrag zur Senkung der Treibhausgasemissionen leisten. Ihre Programme und Projekte decken ein breites Spektrum an Klimaschutzaktivitäten ab: von der Entwicklung langfristiger Strategien bis hin zu konkreten Hilfestellungen und investiven Fördermaßnahmen. Diese Vielfalt ist Garant für gute Ideen. Die Nationale Klimaschutzinitiative trägt zu einer Verankerung des Klimaschutzes vor Ort bei. Von ihr profitieren Verbraucher*innen ebenso wie Unternehmen, Kommunen oder Bildungseinrichtungen.

Weiterführende Informationen zur Klimaschutzinitiative des Bundesumweltministerium finden Sie unter:

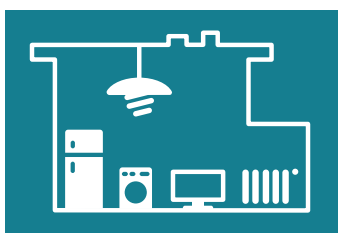
www.klimaschutz.de



Energie sparen. Kosten senken. Klima schützen.

Die unabhängige Beratung für wirksamen Klimaschutz rund um Haus und Wohnung.

Unsere Themen



Energie sparen

Stromrechnung verstehen, Heizenenergieverbrauch analysieren und Maßnahmen finden, mit denen Sie Ihren CO₂-Fußabdruck wirksam verringern.



Modernisieren & Bauen

Ermitteln Sie die größten Sparpotenziale rund um Ihr Haus – und erfahren Sie, worauf Sie bei Planung und Durchführung achten sollten.



Fördermittel

Unterstützung vom Staat und anderen Fördergeber*innen: Wir zeigen Ihnen den Weg zum passenden Förderprogramm für Ihre Klimaschutzmaßnahme.



Schutz unseres Klimas

Klimaschutz braucht Tempo. Darum fokussieren wir unsere Arbeit auf den Gebäudesektor. Denn hier wird immer noch viel CO₂ emittiert. Mit den richtigen Maßnahmen kann das vermieden werden.

EnergiesparChecks: Rechner rund ums Energiesparen

Die interaktiven und natürlich kostenlosen EnergiesparChecks unterstützen Sie rund ums Energiesparen, zum Beispiel als Eigentümer*innen von Wohngebäuden bei energiesparenden Modernisierungsmaßnahmen im Gebäudebestand. Mieter*innen können beispielsweise ihre Heizkosten überprüfen. Auch mit unseren Strom-Ratgebern sparen Sie im Haushalt und im Büro Geld und Kohlendioxid.



HeizCheck
Heizenergieverbrauch prüfen

StromCheck
Stromverbrauch prüfen

WasserCheck
Warmwasserverbrauch prüfen

Modernisierungs-Check
Maßnahmen prüfen

Wärmepumpen-Check
Eignung prüfen

NeubauCheck
Heizung für Neubau finden

DämmstoffCheck
Dämmstoff finden

ThermostatCheck
Thermostate prüfen

KühlCheck
Strom sparen beim Kühlgerät

FördermittelCheck
Förderung finden

Machen Sie den ersten Schritt und sparen Sie Geld und Energie.

ECHING MITGESTALTEN

BÜRGERINFOPORTAL

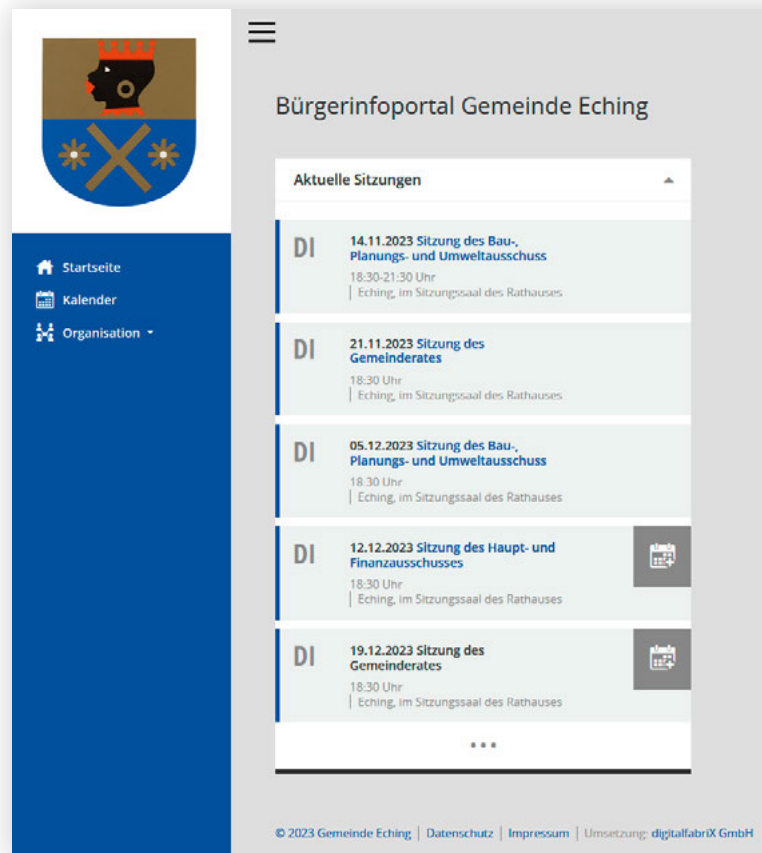
Die Gemeinde Eching hat in ihrem Bestreben nach erhöhter Transparenz einen bedeutsamen Schritt unternommen: Sämtliche Dokumente in Bezug auf die öffentlichen Sitzungen des Gemeinderats und dessen Ausschüsse sind im neuen Bürgerinfoportal auf der Gemeinde-Homepage verfügbar.

Bürgermeister Sebastian Thaler und der Gemeinderat haben die Förderung von mehr Transparenz als ein zentrales Anliegen identifiziert. Dies beinhaltet die uneingeschränkte Bereitstellung der öffentlichen Sitzungsunterlagen für alle Bürger*innen. Zusätzlich zu dem bereits im Januar 2021 eingeführten passwortgeschützten Informationssystem für Ratsmitglieder, hat die Gemeinde ein öffentlich zugängliches Bürgerinfoportal ins Leben gerufen.

Das Bürgerinfoportal lädt Bürger*innen ein, sich stärker für die Gemeindepolitik zu interessieren und an den Entscheidungsprozessen des Gemeinderats teilzuhaben. Damit steht allen Bürger*innen die Option offen, sich über das Bürgerinfoportal über kommende Sitzungen des Gemeinderats, des Haupt- und Finanzausschusses sowie des Bau-, Planungs- und Umweltausschusses zu informieren.

Das Portal bietet eine detaillierte Darstellung von Ankündigungen für die Sitzungen, Erläuterungen und Beschlussvorlagen zu den öffentlichen Tagesordnungspunkten sowie die Protokolle, die die gefassten Beschlüsse der öffentlichen Sitzungen dokumentieren. Neben dem Bürgerinfoportal beinhaltet das System auch ein Ratsinfosystem, welches die Gemeinderatsmitglieder über Sitzungen informiert, und ein Amtsinfosystem, das die Mitarbeitenden der Gemeinde mit wichtigen Informationen versorgt.

<https://buergerinfo-eching.digitalfabrix.de/info.asp>



DIE GEMEINDE ECHING ALS ATTRAKTIVE ARBEITGEBERIN

Eine Karriere in der Gemeindeverwaltung Eching zeichnet sich durch verschiedene Merkmale aus. Dies umfasst die Möglichkeit, direkt auf die Lebensqualität der Gemeindemitglieder einzuwirken, eine breite Palette von Aufgaben und Dienstleistungen zu verwalten, die Nähe zu den Bürger*innen, Arbeitsplatzsicherheit und Aufstiegschancen. Die Arbeit in der Gemeindeverwaltung bietet eine bedeutungsvolle Möglichkeit, die Gemeinschaft zu gestalten und erfordert häufig eine entsprechende Bildung und Qualifikation. Es ist wichtig, sich für die Gemeinschaft zu engagieren und die Fähigkeit zur Zusammenarbeit und Kommunikation zu besitzen, um in dieser Karriere erfolgreich zu sein.

Einen Überblick über die Stellenbeschreibungen der Gemeinde Eching gibt es hier:
www.eching.de/jobs



INSERENTENVERZEICHNIS

Branche	Unternehmen	Seite
Apotheke	St. Georg Apotheke	4
Automobile	Audi Gebrauchtwagen plus Zentrum München Audi München GmbH	27
Bank - Finanz - Immobilie	Freisinger Bank Volksbank-Raiffeisenbank	20
	Sparkasse Freising Moosburg	12
Baumaschinen und -geräte	Kiesel Süd GmbH	U4
Druck- und Etikettiersysteme	NOVEXX Solutions GmbH	2
Elektromobile	emobay Elektromobile Bayern EMM Elektromobile GmbH	4
Elektro - Speicherheizung - Reparatur	Elektro Wagner GmbH & Co. KG	22
Energieversorgung	Stadtwerke München GmbH	14, 15
Gemeindeverwaltung	Gemeinde Eching	U2
HeiztechnikHaustechnik	Jansen Haustechnik	22
Hörgeräte	Die Hörwelt Eching	4
Intralogistik	MIAS GmbH	20
Kaminkehrermeister - Energieberatung	Otmar Dallinger Kaminkehrermeister Energieberater	2
Kieswerk	Münchner Kies Union GmbH & Co. Sand- und Kieswerke KG	22
Supermarkt	REWE Markt Eching	U3
Volkshochschule	VHS Eching-Allershausen	4
Zimmerei - Holzbau	Zimmerei und Holzbau Florian Handschuh	20



Herausgeber:
mediaprint infoverlag gmbh
Lechstr. 2, 86415 Mering
Registergericht Augsburg, HRB 27606
USt-IdNr.: DE 118515205
Geschäftsführung:
Ulf Stornebel
Tel.: 08233 384-0
Fax: 08233 384-103
info@mediaprint.info



in Zusammenarbeit mit:
Gemeinde Eching, Bürgerplatz 1, 85386 Eching

Redaktion:
Verantwortlich für den redaktionellen Inhalt: Gemeinde Eching
mit Unterstützung der mediaprint infoverlag gmbh
Verantwortlich für den Anzeigenteil: mediaprint infoverlag gmbh – Goran Petrasevic

Angaben nach Art. 8 Abs. 3 BayPrG: Alleinerbeintragende Gesellschafterin der mediaprint infoverlag gmbh ist die Media-Print Group GmbH, Paderborn

Quellenachweis für Fotos/Abbildungen:
Gemeinde Eching
Illustrationen: Daniela Barreto – stock.adobe.com; Icons: Happy Art – stock.adobe.com
Ansonsten stehen die Bildnachweise in den jeweiligen Fotos.

85386086/1. Auflage / 2024

Druck:
MUNDSCHENK Druck + Medien GmbH & Co. KG
Mundschenstraße 5, 06889 Lutherstadt Wittenberg

Papier:
Umschlag: Offset 250 g/m² silk matt, 100 % Recycling
Inhalt: Offset 100 g/m² silk matt, 100 % Recycling

Titel, Umschlaggestaltung sowie Art und Anordnung des Inhalts sind zugunsten des jeweiligen Inhabers dieser Rechte urheberrechtlich geschützt. Nachdruck und Übersetzungen in Print und Online sind – auch auszugsweise – nicht gestattet.

Bei jedem Einkauf extra sparen und Vorteile sichern – mit der REWE App.



Aktuelle Angebote immer dabei



PAYBACK und Treuepunkte digital sammeln und einlösen



Mit Coupons noch mehr sparen



Alle Vorteile mit einem Scan an der Kasse nutzen



Schon bewusst?

Wir arbeiten stetig an einer nachhaltigeren Gestaltung und Erweiterung unserer Sortimente in allen Abteilungen des Marktes.

Dein Weg zum **bewussten Einkauf.**

2. Gut für Dich, gut für die Umwelt!

Zahlreiche unserer Bio Artikel tragen auch das Naturland Zeichen. Sie entsprechen Standards, die über die EU-Öko-Verordnung für Bio-Siegel hinausgehen.



1. Weniger Verpackung, nachhaltiger Genuss!

Bei uns findest du nicht nur eine große Auswahl an Bio Obst und Gemüse, es ist auch noch **größtenteils unverpackt.**



REWE
Dein Markt

5. Ein Meilenstein in Richtung Klimaschutz!

Durch den Verzicht des Papierprospekts sparen wir jährlich:

- 73.000.000 kg Papier
- 70.000.000 kg CO₂
- 1.100.000.000 L Wasser
- 380.000.000 kWh Energie



3. Sag nein zum Kükentöten!

Schon seit 2016 gibt es bei REWE mit **Spitz & Bube** sowie **Respeggt** das größte Eier-Sortiment ohne Kükentöten.



4. Du entscheidest!

Du erkennst bei jedem Produkt aus unserem Frischfleischsortiment auf einen Blick das Tierwohl-Niveau der Tierhaltung (von 1 weniger bis 4 mehr).

Haltungsform	Haltungsform	Haltungsform	Haltungsform
1 2 3 4	1 2 3 4	1 2 3 4	1 2 3 4
Stallhaltung	StallhaltungPlus	Außenklima	Premium
haltungform.de	haltungform.de	haltungform.de	haltungform.de

Schlesierstr. 4 • 85386 Eching
Für dich geöffnet: Montag – Samstag von 7 bis 20 Uhr

Die REWE-App
Alle Angebote immer dabei.



ZUKUNFT NEU DENKEN.

JETZT MIETEN: ELEKTROBAGGER KTEG ZE85
UND KTEG POWERTREE



KIESEL

Mein Systempartner.



www.kiesel.net

Kiesel Süd GmbH | Fraunhoferstraße 2 | 85386 Eching |
T: +49 8165 64 73 60 | miete.muenchen@kiesel.net